

Stání cisterny na komunikaci

!Cisterna nebude stát v nepřehledném úseku!

zpracoval: David Žák DOPRAVNÍ ZNAČENÍ
Tyršova 294 763 02 Zlín 4
IČO : 75370913 tel : 602/716975

SEZNAM ZNAČEK



A 6 b



A 15



C 4 b



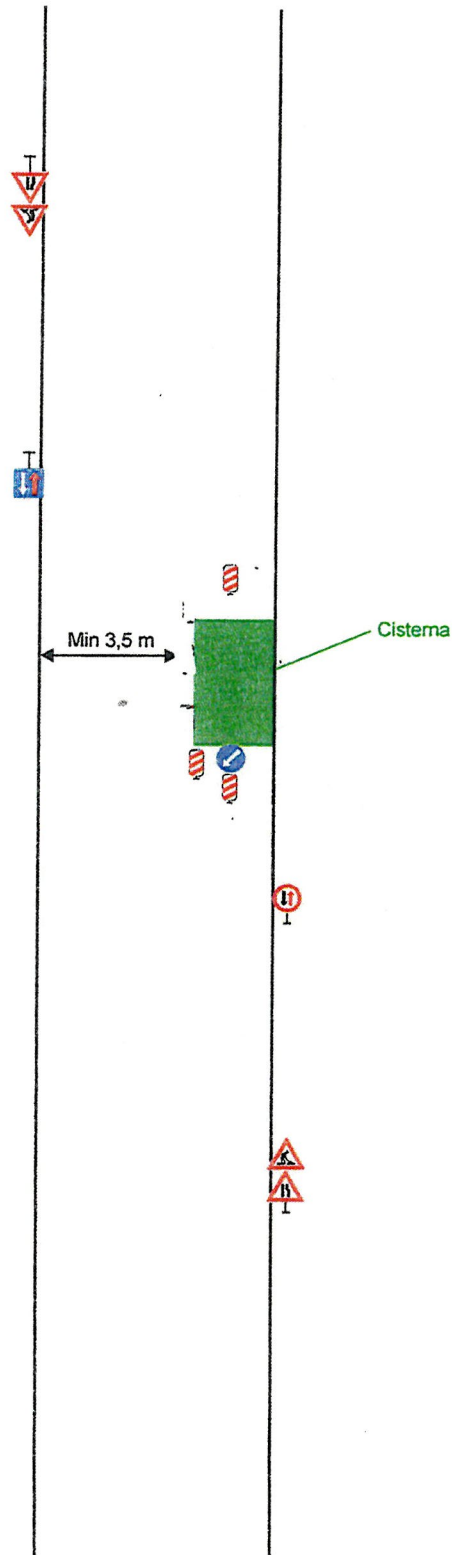
P 7



P 8

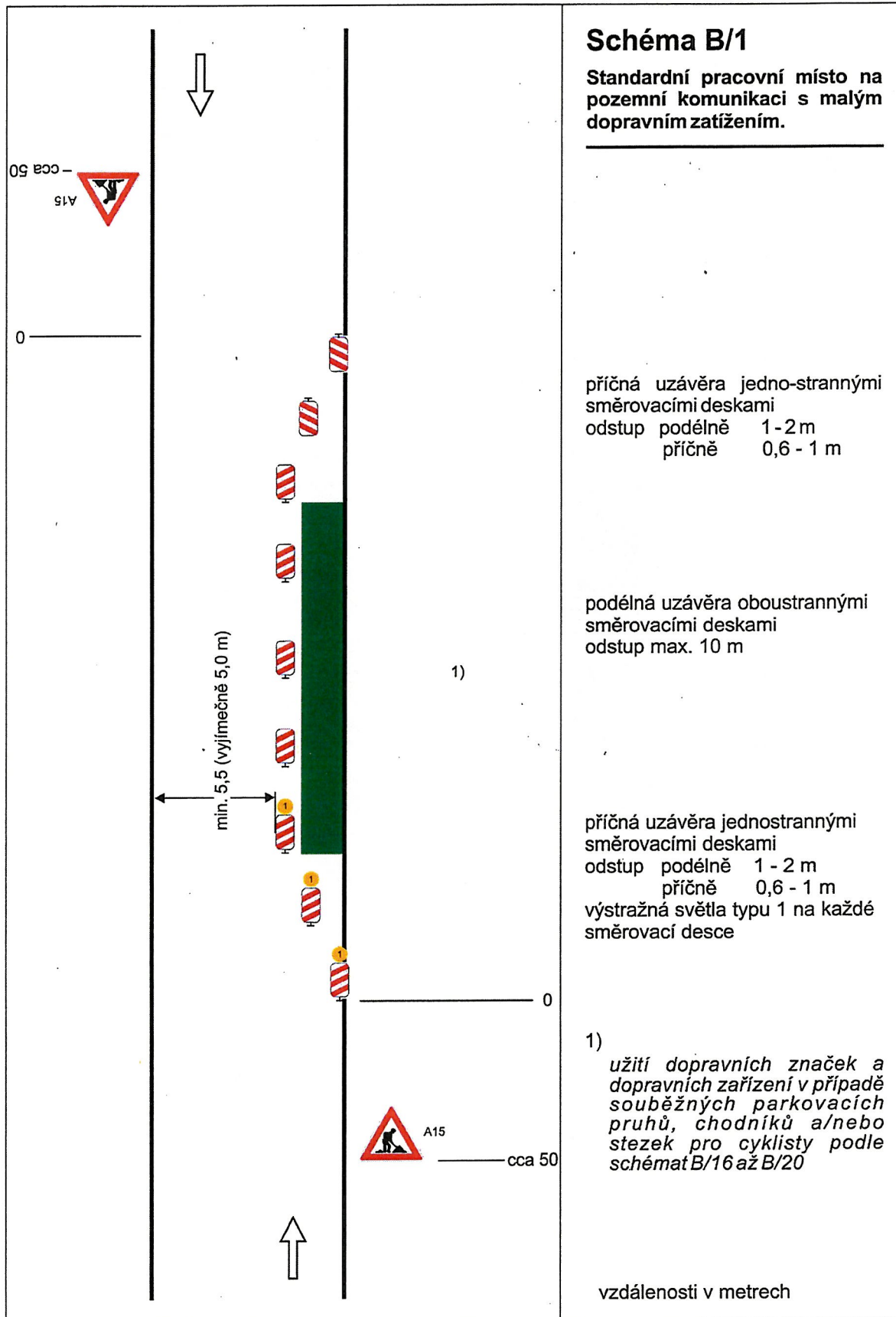


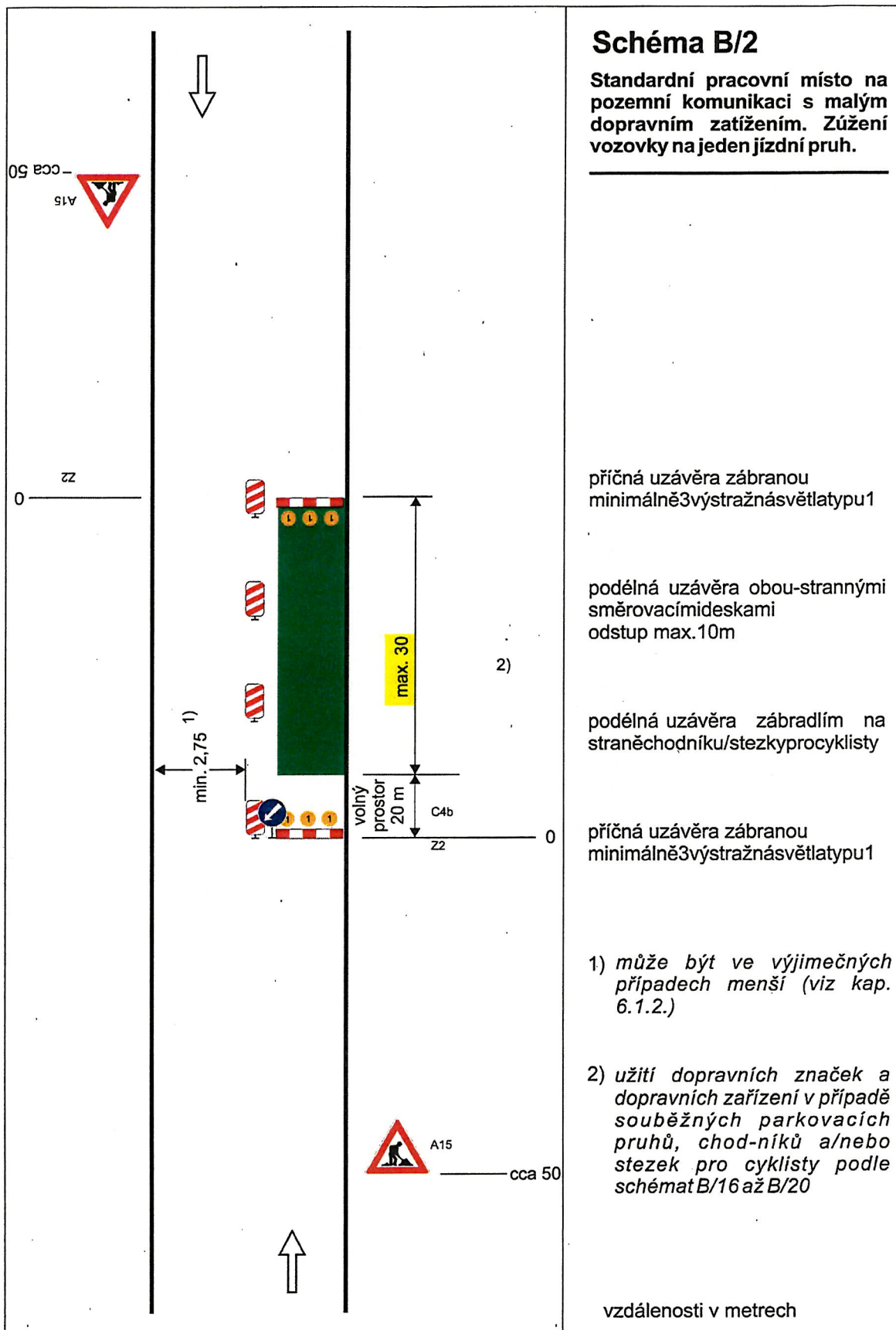
Z 4 a, b

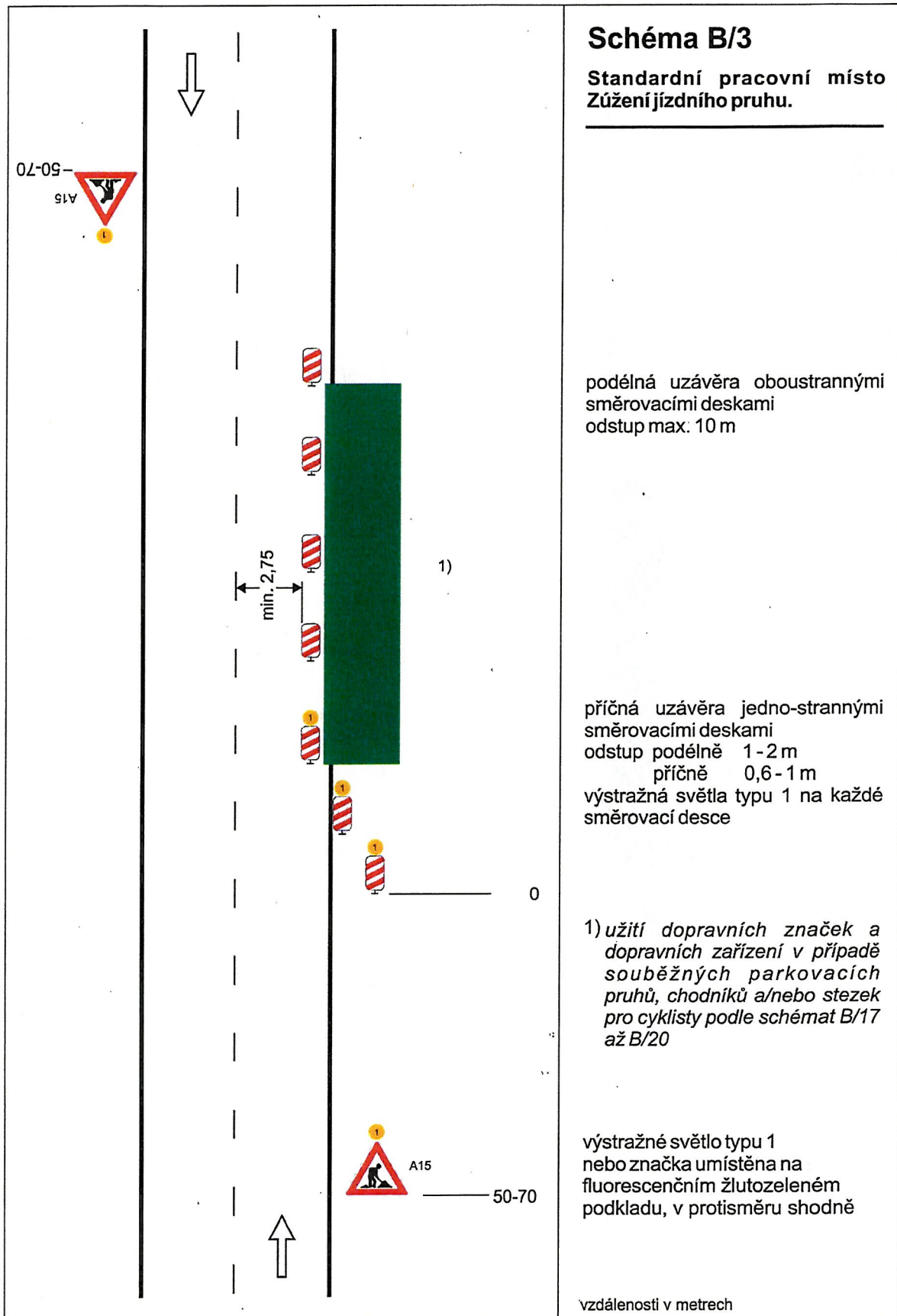


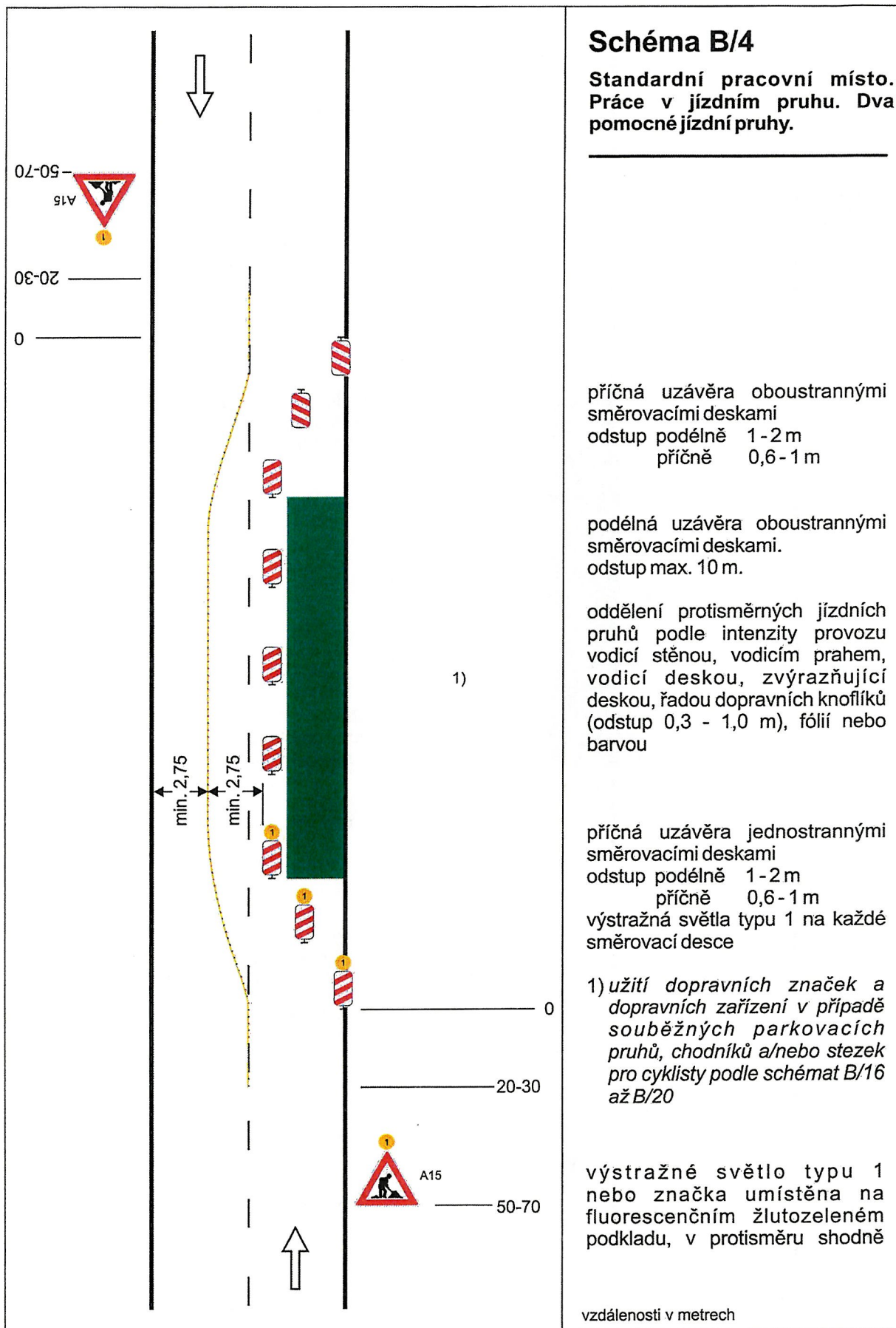
MORAVSKÁ VODÁRENSKÁ, a.s.
Olomouc, Tovární 41
PSČ 772 11

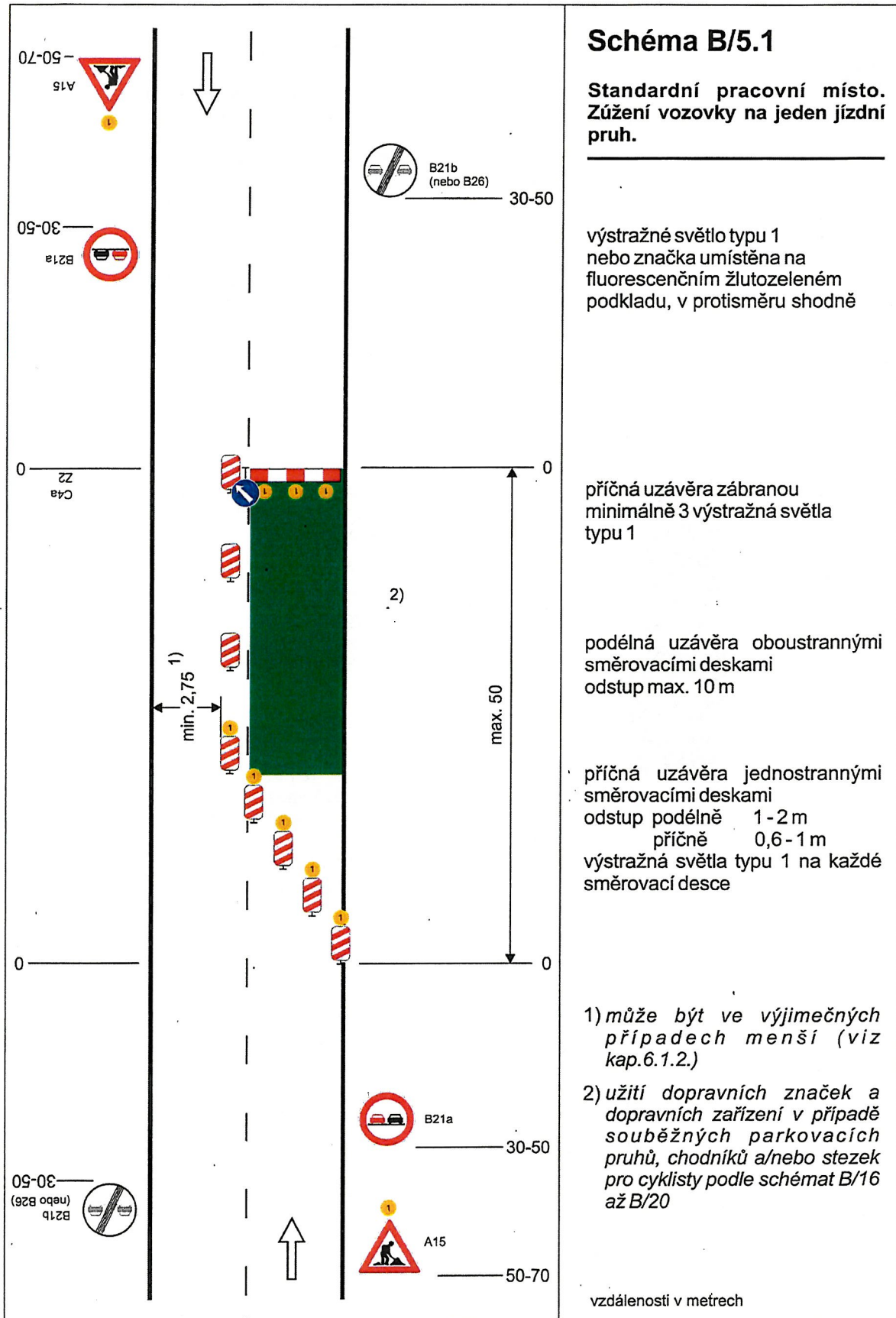












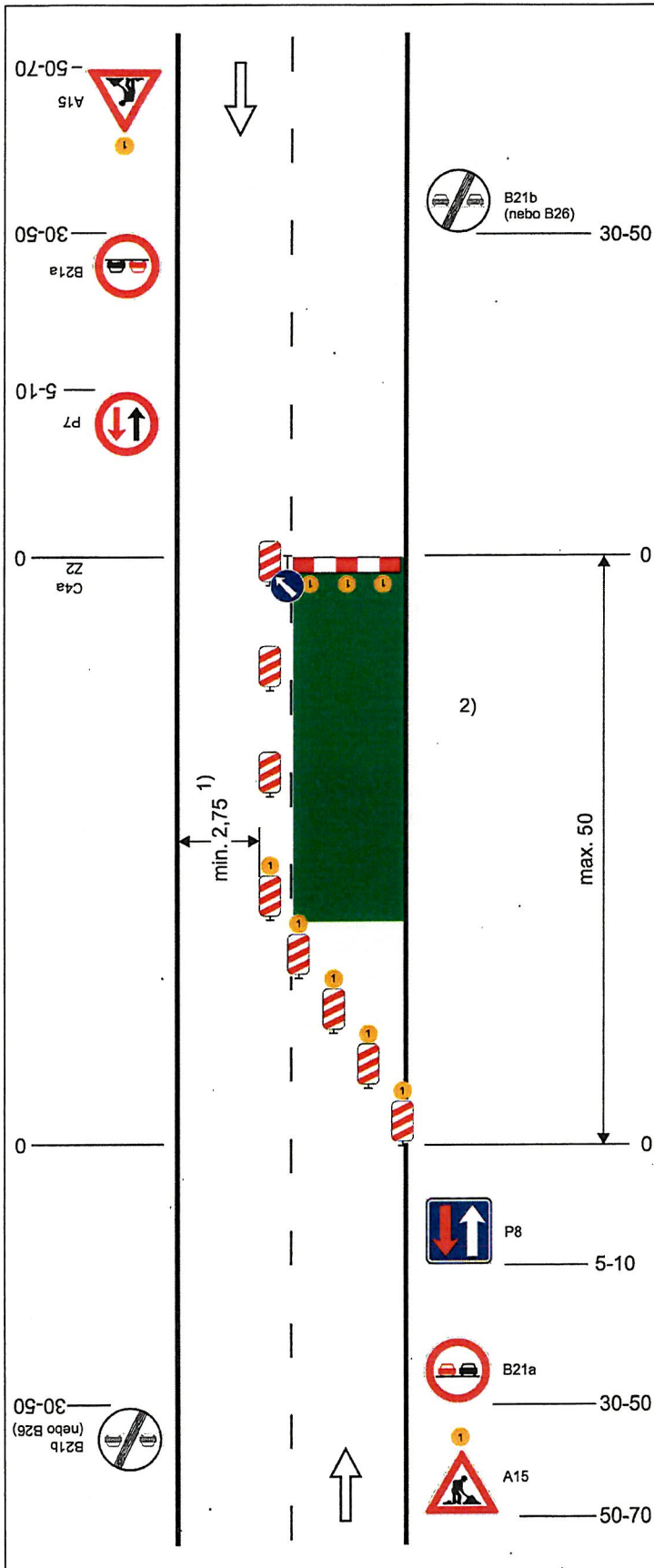


Schéma B/5.2

Standardní pracovní místo. Zúžení vozovky na jeden jízdní pruh. V případě úpravy přednosti v jízdě dopravními značkami.

výstražné světlo typu 1
nebo značka umístěna na
fluorescenčním žlutozeleném
podkladu, v protisměru shodně

příčná uzávěra zábranou
minimálně 3 výstražná světla
typu 1

podélná uzávěra oboustrannými
směrovacími deskami
odstup max. 10 m

příčná uzávěra jednostrannými
směrovacími deskami
odstup podélně 1-2 m
příčně 0,6-1 m
výstražná světla typu 1 na každé
směrovací desce

1) může být ve výjimečných
případech menší (viz kap.
6.1.2.)

2) užití dopravních značek a
dopravních zařízení v případě
souběžných parkovacích
pruhů, chodníků a/nebo stezek
pro cyklisty podle schémat B/16
až B/20

vzdálenosti v metrech

