

SCHÉMA PRACOVNÍHO MÍSTA

- rekonstrukce chodníků
- situace v křížení
- délka pracovního místa max. 50 m
- vozidla usměrněna dopravním značením P7, P8
- průjezdová šířka podél pracovního místa min. 2,75 m
- koridor pro chodce podél pracovního místa
- na části "zúžené" místní komunikace zaveden jednosměrný provoz

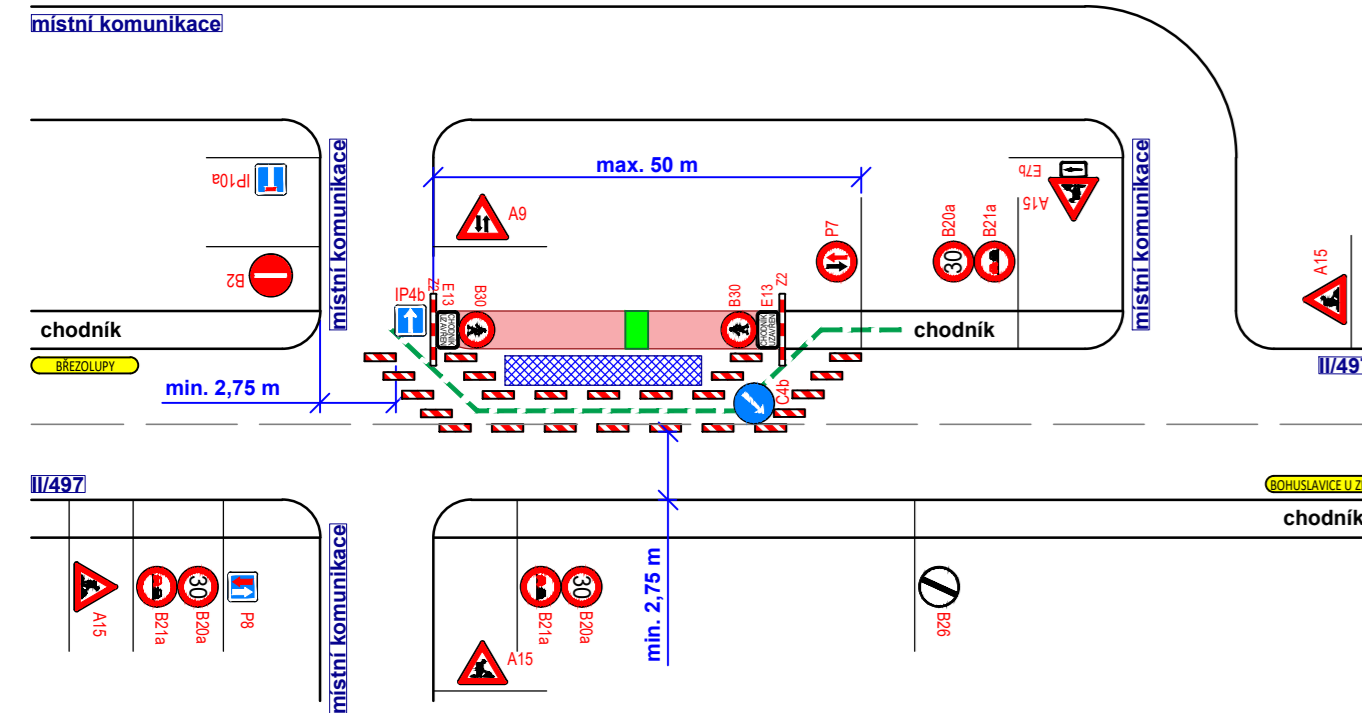


SCHÉMA PRACOVNÍHO MÍSTA

- rekonstrukce chodníků
- situace v křížení
- délka pracovního místa max. 50 m
- vozidla usměrněna dopravním značením P7, P8
- průjezdová šířka podél pracovního místa min. 2,75 m
- koridor pro chodce podél pracovního místa
- na části "zúžené" místní komunikace zaveden jednosměrný provoz

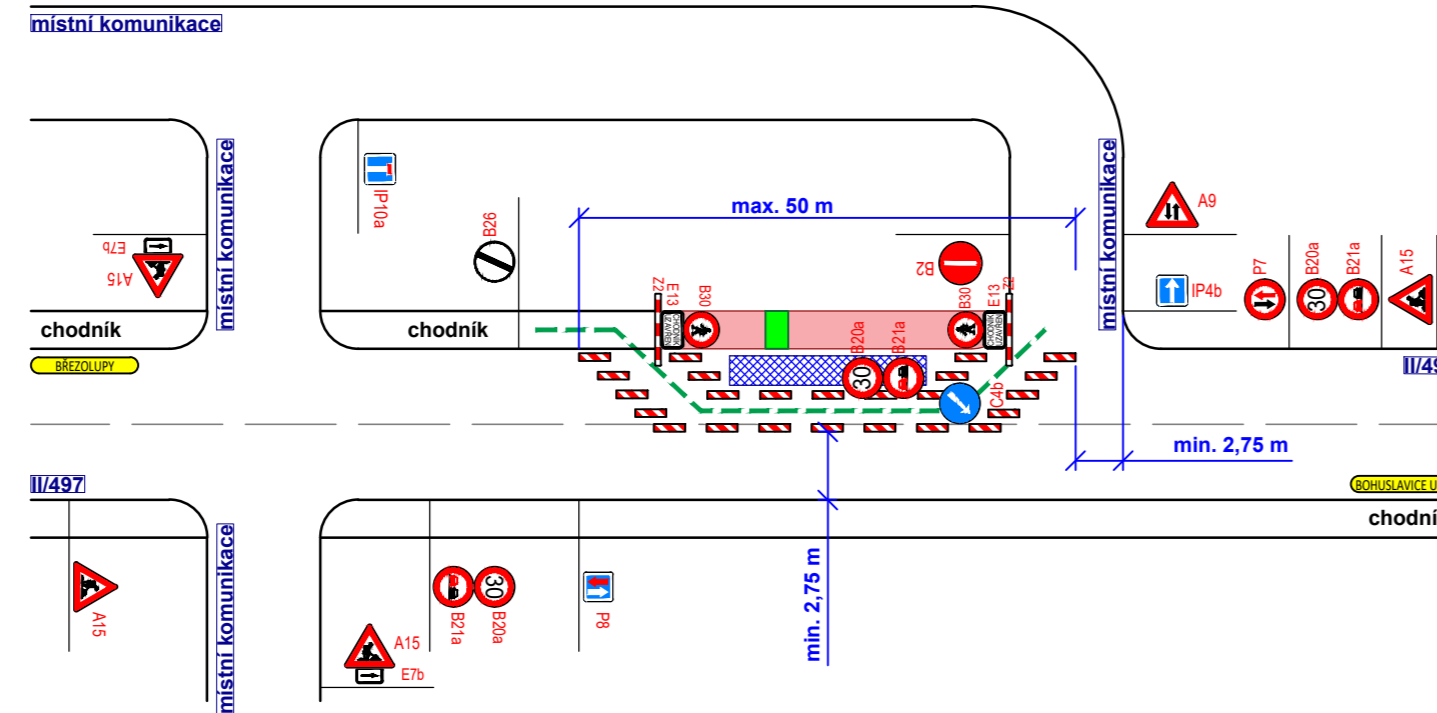


SCHÉMA PRACOVNÍHO MÍSTA

- rekonstrukce chodníků
- situace u autobusového zálivu
- délka pracovního místa max. 50 m
- vozidla usměrněna dopravním značením P7, P8
- průjezdová šířka podél pracovního místa min. 2,75 m
- koridor pro chodce podél pracovního místa

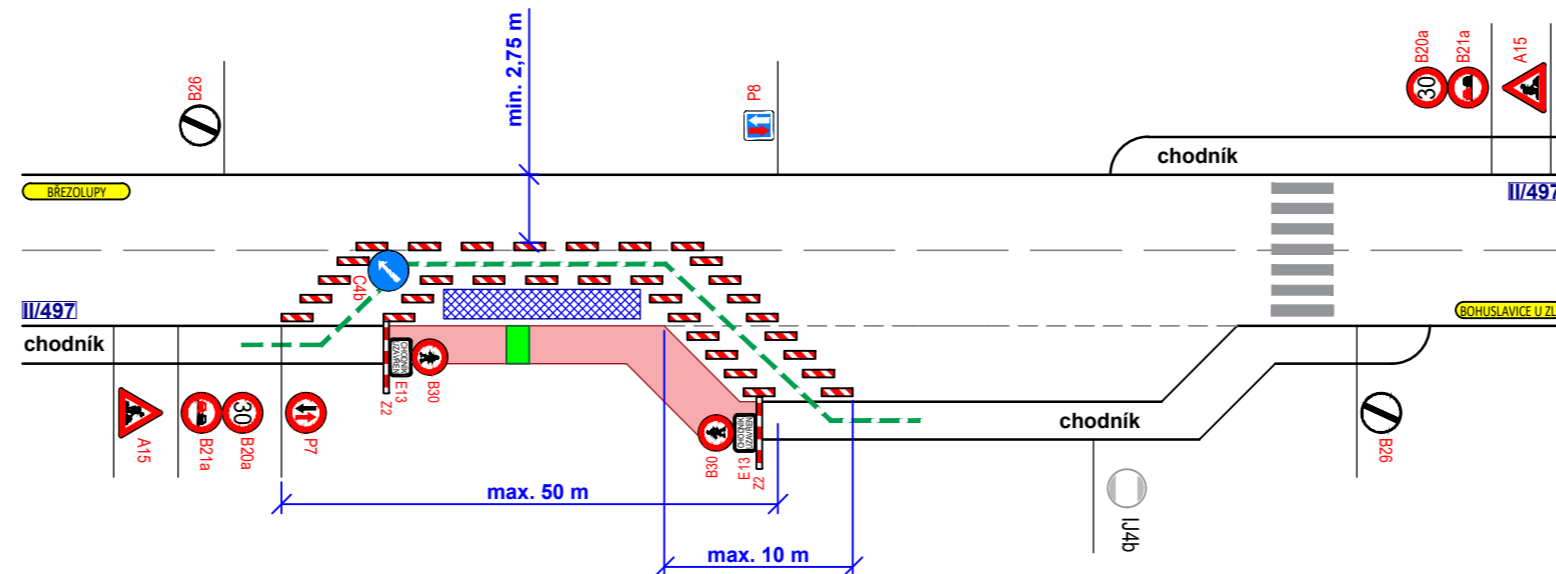


SCHÉMA ODKLIZENÉHO PRACOVNÍHO MÍSTA

- situace pracovního místa po ukončení pracovní doby
- chodci budou využívat zpevněnou plochu
- průchozí šířka min. 1,5 m
- místo bude zabezpečeno osazením dopravního značení IP22 s textem "POZOR PRŮCHOD STAVENÍŠTĚM"
- mobilní oplocení nebude zasahovat do vozovky

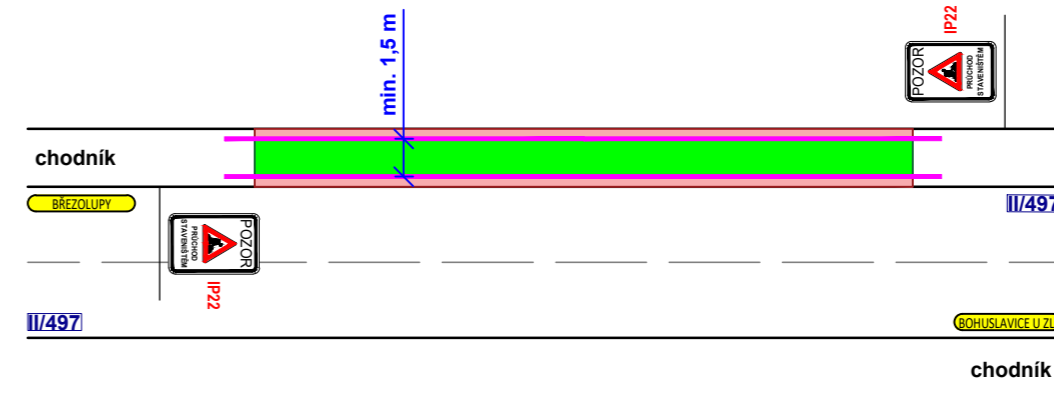


SCHÉMA PRACOVNÍHO MÍSTA

- rekonstrukce chodníků
- situace v křížení
- délka pracovního místa max. 50 m
- vozidla usměrněna dopravním značením P7, P8
- průjezdová šířka podél pracovního místa min. 2,75 m
- koridor pro chodce podél pracovního místa

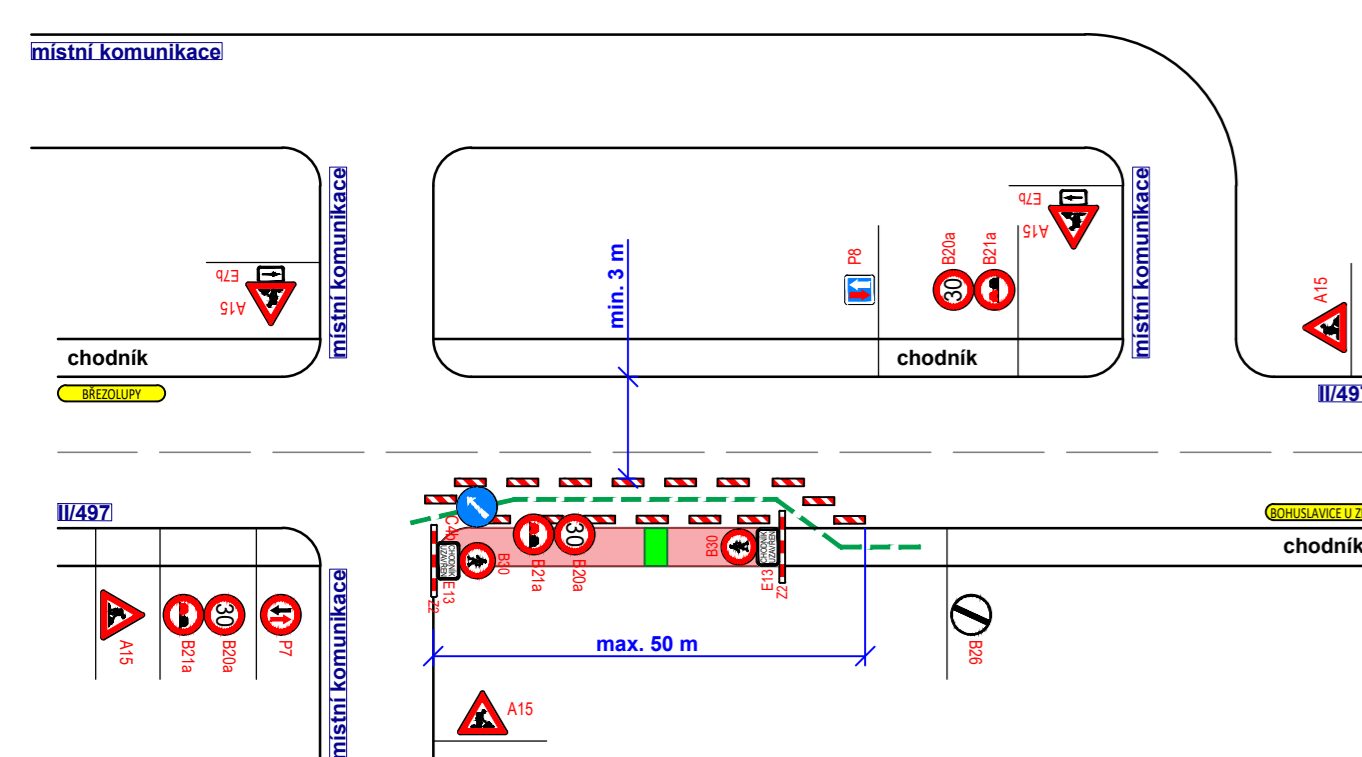


SCHÉMA PRACOVNÍHO MÍSTA

- rekonstrukce chodníků
- situace v křížení
- délka pracovního místa max. 100 m
- vozidla budou řízena kyvadlově světelným signalizačním zařízením
- průjezdová šířka podél pracovního místa min. 2,75 m
- koridor pro chodce podél pracovního místa
- na části místní komunikace zaveden jednosměrný provoz

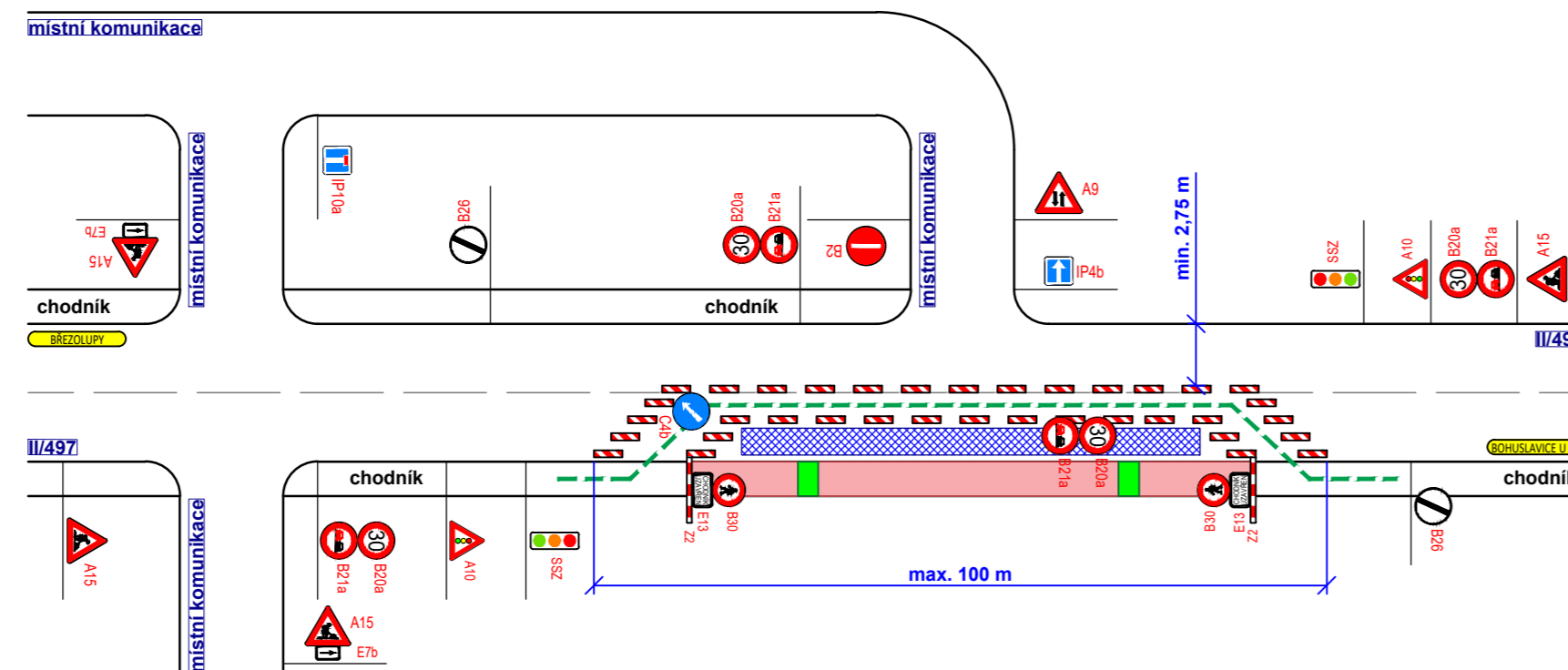


SCHÉMA PRACOVNÍHO MÍSTA

- rekonstrukce chodníků
- situace na přehledném rovném úseku
- délka pracovního místa max. 50 m
- vozidla usměrněna dopravním značením P7, P8
- průjezdová šířka podél pracovního místa min. 2,75 m
- koridor pro chodce podél pracovního místa

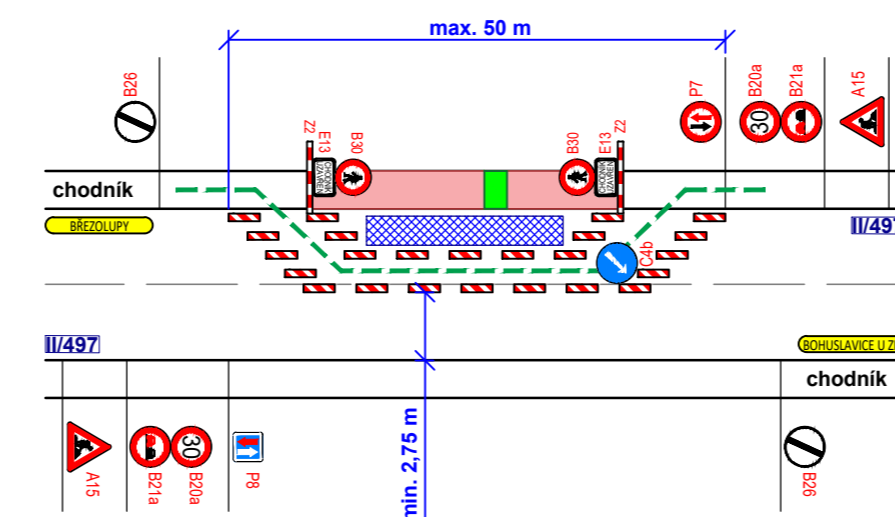
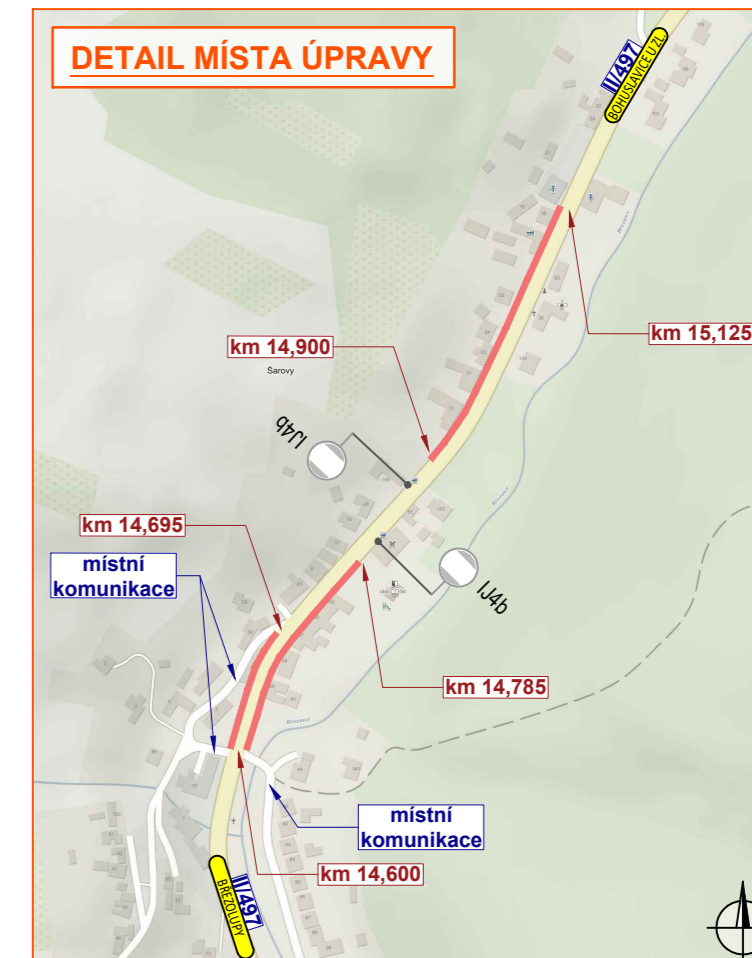
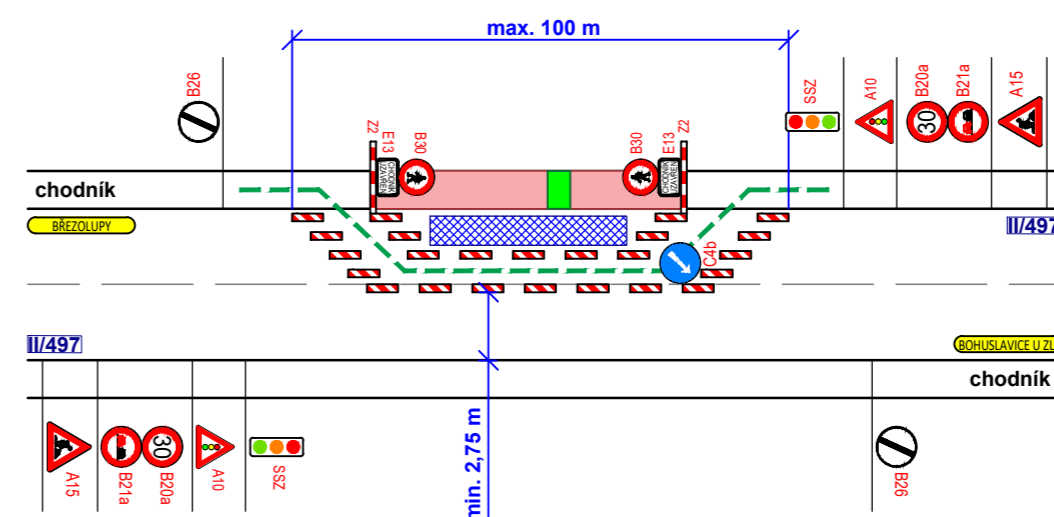


SCHÉMA PRACOVNÍHO MÍSTA

- rekonstrukce chodníků
- situace v nepřehledném úseku (zátáčka, horizont)
- délka pracovního místa max. 100 m
- vozidla budou řízena kyvadlově světelným signalizačním zařízením
- průjezdová šířka podél pracovního místa min. 2,75 m
- koridor pro chodce podél pracovního místa



Legenda:

- pracovní místo
- zpevněná plocha
- manipulační prostor / technika na silnici
- obchozí trasa
- mobilní oplocení
- navržené přechodné svíslé dopravní značení
- stávající svíslé dopravní značení

Souhlasíme s přechodnou úpravou provozu, obchozí trasou, uzavírkou a zvláštním užíváním pozemní komunikace. V souladu s ustanovením § 36 odst. 3 zák. č. 500/2004 Sb. Správního řádu se vzdává práva vyjádřit se k podkladům rozhodnutí.

Dopravní značení, které bude v rozporu s přechodným dopravním značením bude dočasně zakryto. Přechodné dopravní značení (dále PDZ) na silnicích I. třídy bude provedeno v základní velikosti folii tř. 2 (příp. tř. 3) a na pozemních komunikacích nižších tříd bude PDZ provedeno v základní velikosti folii tř. 1. PDZ bude osazeno dle TP 66.

VYPRACOVAL	ZIMÁK		
KONTROLOVAL	JANÁTA		
INVESTOR	OBEC ŠAROVY	NVD LINE s.r.o. Cukrovka 716 768 21 Kvasice www.nvdline.cz zimak@nvdline.cz tel.: 770 187 111	
ZHOTOVITEL	SVS - CORRECT, spol. s r.o.		
STAVBA	ŠAROVY, REKONSTRUKCE CHODNÍKŮ		
VÝKRES	DOPRAVNĚ INŽENÝRSKÁ OPATŘENÍ		
994 x 297		DATUM	2. 6. 2020
		NAŠE ZN.	ZK-20-0512