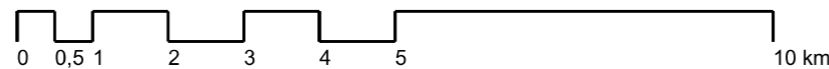
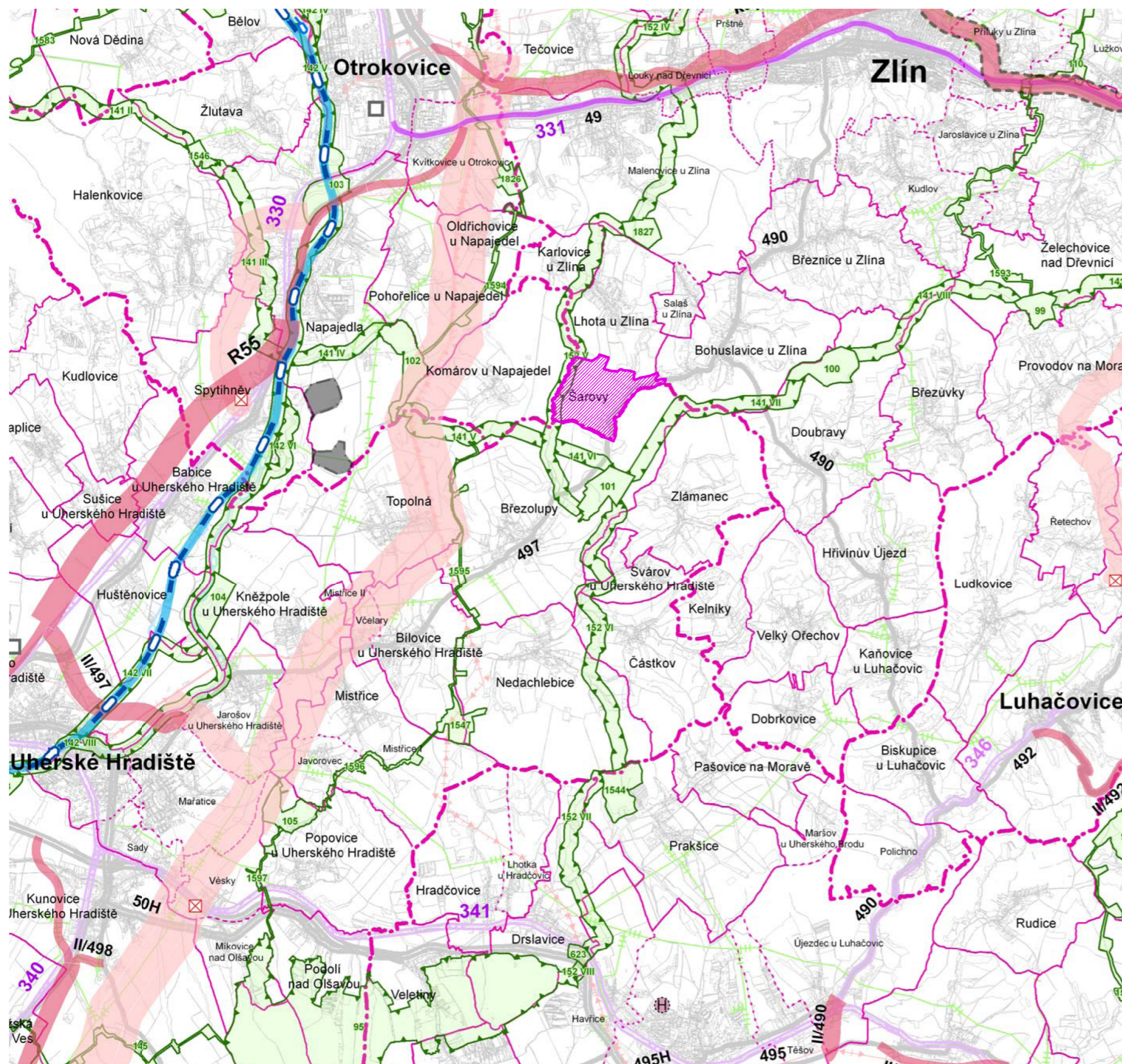


ÚZEMNÍ PLÁN ŠAROVY

VÝKRES ŠIRŠÍCH VZTAHŮ



JEVY SCHVALOVANÉ

NÁVRH	ÚZEMNÍ REZERVA	
		rychlostní silnice, kapacitní silnice, silnice I. třídy, silnice II. třídy
		železniční trať celostátní
		splavnění Moravy (v prodloužení Baťova kanálu)
		heliport krajského významu (požadavek na umístění v rámci správního obvodu obce)
		překladisté (požadavek na umístění v rámci správního obvodu obce)
KORIDORY A PLOCHY TECHNICKÉ INFRASTRUKTURY		
		elektrické vedení 400 kV a 110 kV
		objekt na elektrické síti
PLOCHY PRO TĚŽBU NEROSTNÝCH SUROVIN		
		plocha těžby
ÚZEMNÍ SYSTÉM EKOLOGICKÉ STABILITY (ÚSES)		
		nadregionální biocentrum a biokoridor
		regionální biocentrum a biokoridor
ÚZEMÍ SPECIÁLNÍCH ZÁJMŮ		
		koridor dle UV ČR č. 49/2011 Sb.

JEVY INFORMATIVNÍ

STAV	
DOPRAVA	
	dálnice
	rychlostní silnice
	silnice I. třídy
	silnice II. třídy
	tranzitní železniční trať
	železniční trať celostátní
	vodní cesta (Baťův kanál)
TECHNICKÁ INFRASTRUKTURA	
	plynovod VTL
	elektrické vedení 110 kV
HRANICE ÚZEMNÍCH JEDNOTEK	
	hranice správního obvodu obce s rozšířenou působností
	hranice správního obvodu obce
	hranice katastrálního území
	řešené území

výtisk č.:	otisk autorizačního razítka:	otisk úředního razítka pořizovatele:
------------	------------------------------	--------------------------------------

Příloha č. 4



Projekt spolufinancován Zlínským krajem.

GENERÁLNÍ PROJEKTANT:
Ing. Lubor Sawickí | autorizovaný architekt ČKA 03654 | Ohrada 1854, 755 01 Vsetín | gsm + 420 604 859 068 | lubor.sawicki@seznam.cz | www.t-raum.cz

OBJEDNATEL: OBEC ŠAROVY Č. ZAKÁZKY: 01-14 DATUM: říjen 2015

ÚZEMNÍ PLÁN ŠAROVY	MĚŘÍTKO	Č. VÝKRESU
VÝKRES ŠIRŠÍCH VZTAHŮ	1:100 000	B/II.1

Mapový podklad: ZUR ZK