

PRACOVNÍ MÍSTA V OBCI ŘADA B

zlín.  Odbor stavebních
a dopravních řízení
Magistrát města Zlína 

Příloha k č. s. 17022/016662/2020

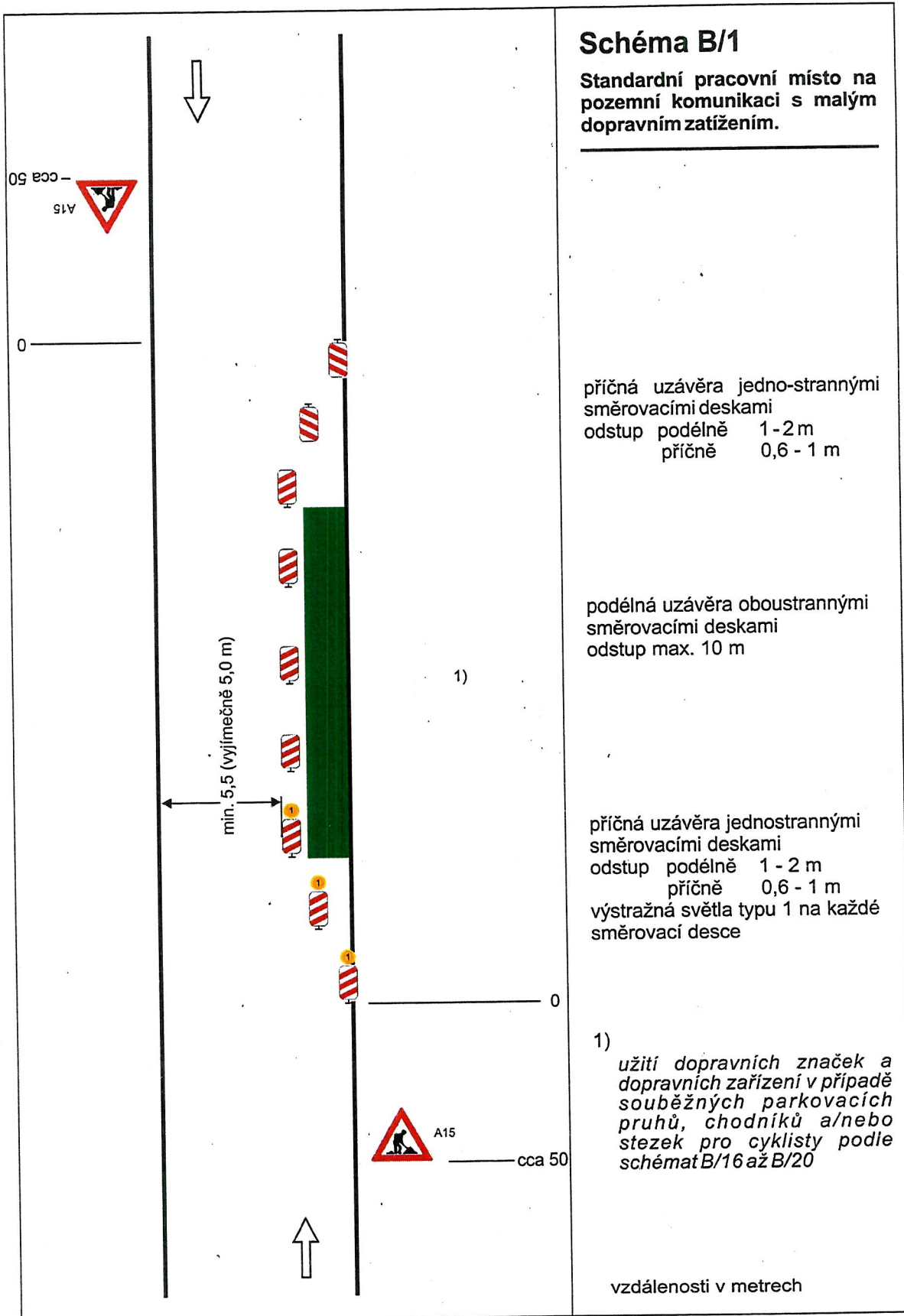


Schéma B/1

Standardní pracovní místo na pozemní komunikaci s malým dopravním zatížením.

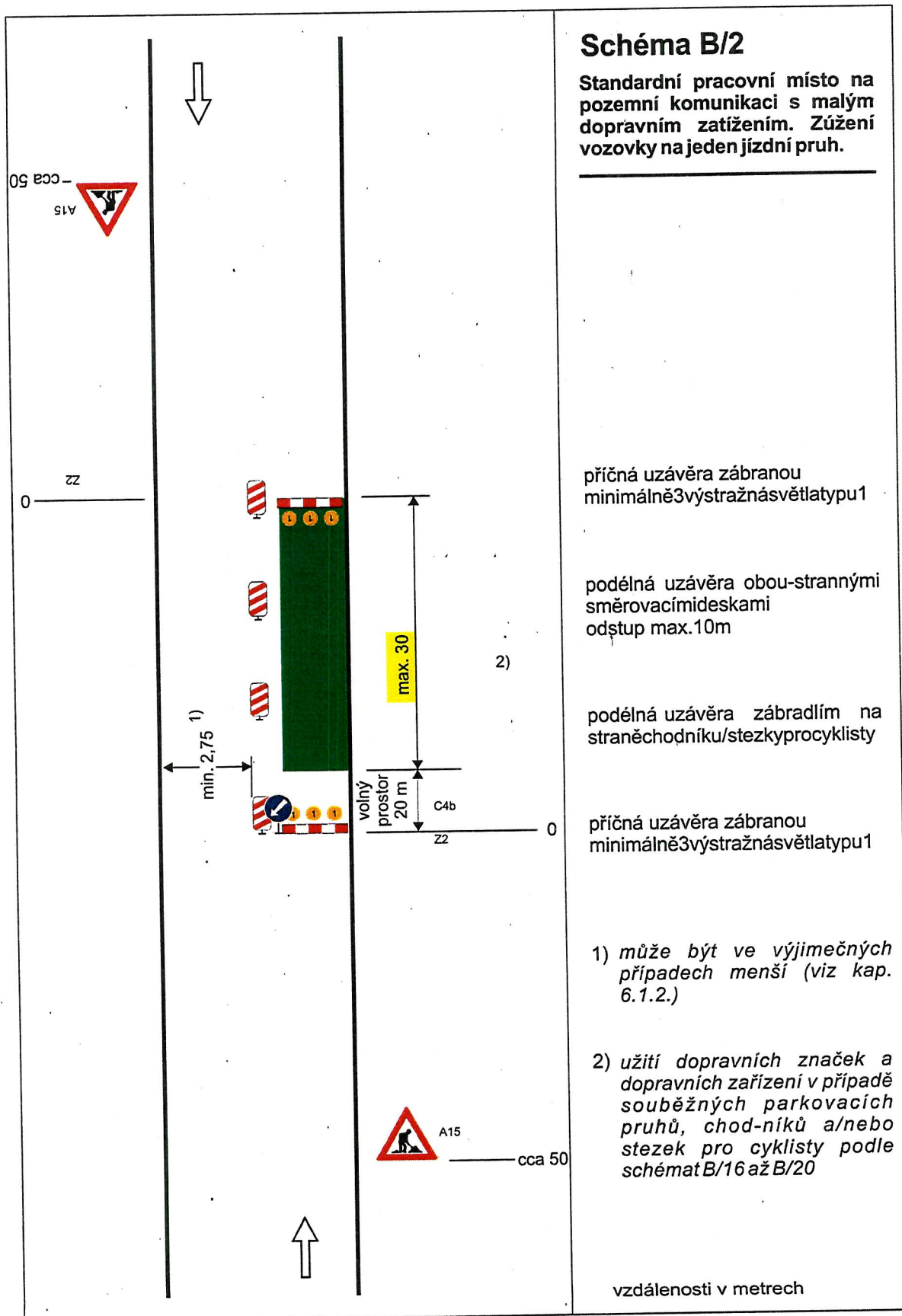
příčná uzávěra jedno-strannými směrovacími deskami
odstup podélně 1 - 2 m
příčně 0,6 - 1 m

podélná uzávěra oboustrannými směrovacími deskami
odstup max. 10 m

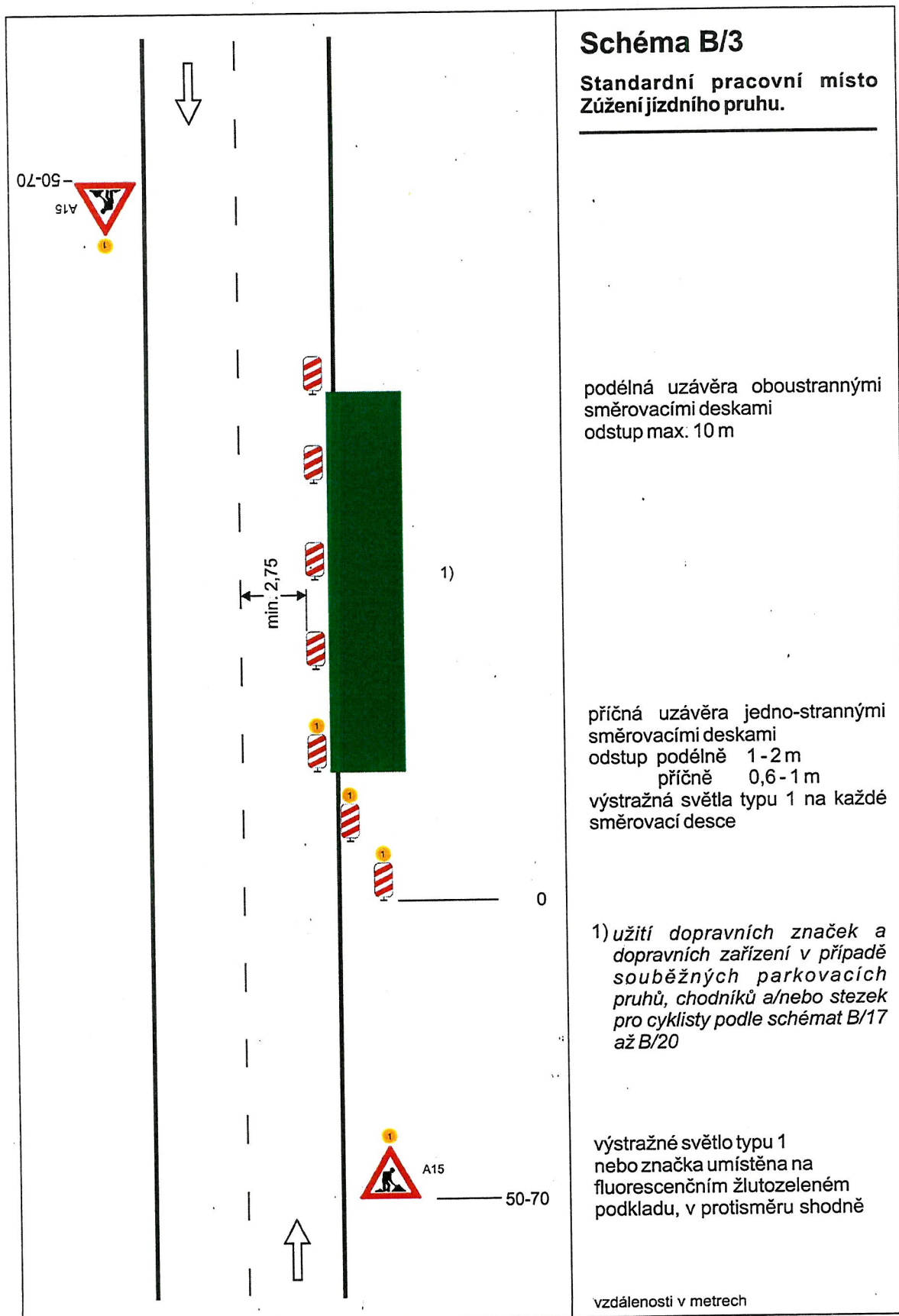
příčná uzávěra jednostrannými směrovacími deskami
odstup podélně 1 - 2 m
příčně 0,6 - 1 m
výstražná světla typu 1 na každé směrovací desce

1)
užití dopravních značek a dopravních zařízení v případě souběžných parkovacích pruhů, chodníků a/nebo stezek pro cyklisty podle schémat B/16 až B/20

vzdálenosti v metrech



10



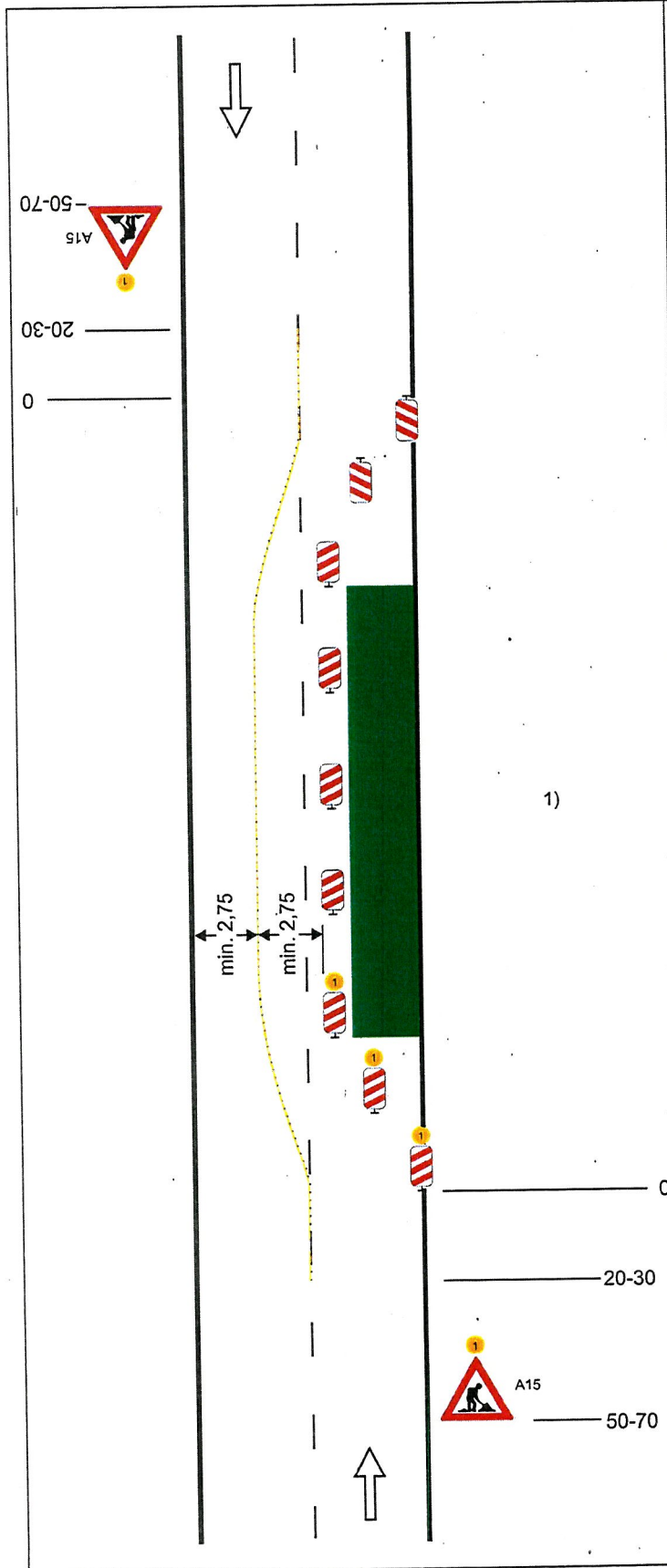


Schéma B/4

**Standardní pracovní místo.
Práce v jízdním pruhu. Dva
pomocné jízdní pruhy.**

příčná uzávěra oboustrannými
směrovacími deskami
odstup podélně 1-2 m
příčně 0,6-1 m

podélná uzávěra oboustrannými
směrovacími deskami.
odstup max. 10 m.

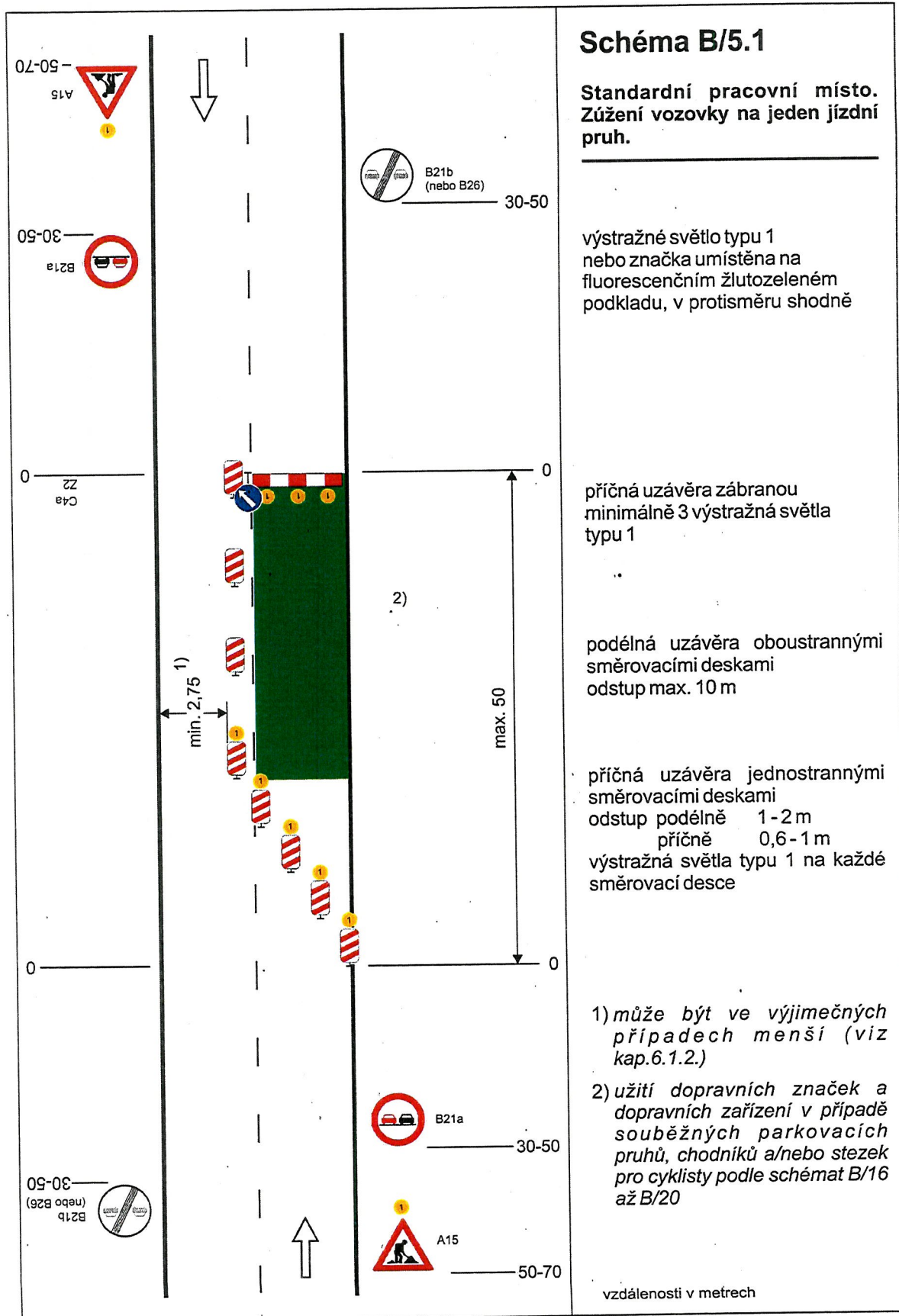
oddělení protisměrných jízdních
pruhů podle intenzity provozu
vodicí stěnou, vodícím prahem,
vodicí deskou, zvýrazňující
deskou, řadou dopravních knoflíků
(odstup 0,3 - 1,0 m), fólií nebo
barvou

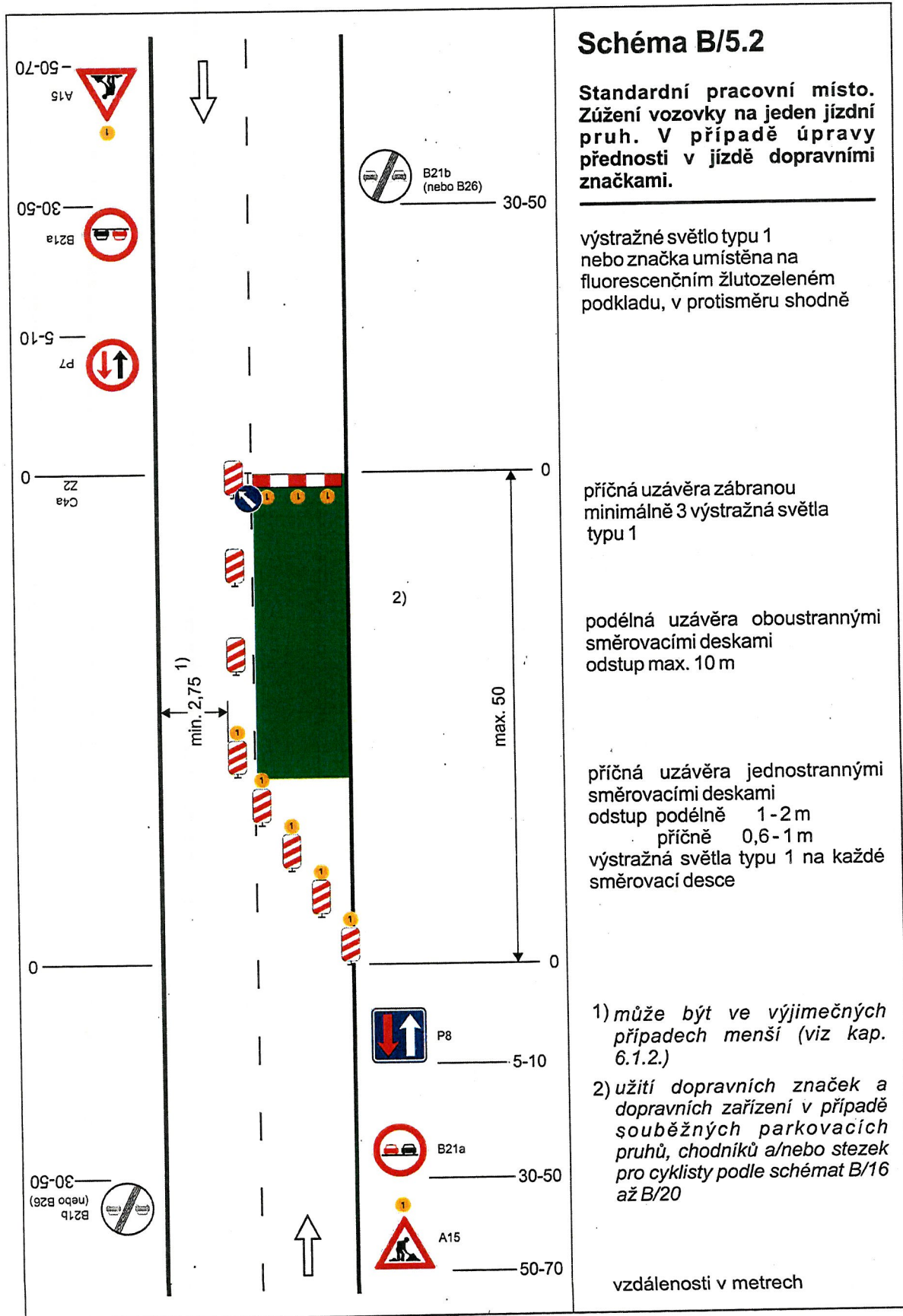
příčná uzávěra jednostrannými
směrovacími deskami
odstup podélně 1-2 m
příčně 0,6-1 m
výstražná světla typu 1 na každé
směrovací desce

1) užití dopravních značek a
dopravních zařízení v případě
souběžných parkovacích
pruhů, chodníků a/nebo stezek
pro cyklisty podle schémat B/16
až B/20

výstražné světlo typu 1
nebo značka umístěna na
fluorescenčním žlutozeleném
podkladu, v protisměru shodně

vzdálenosti v metrech





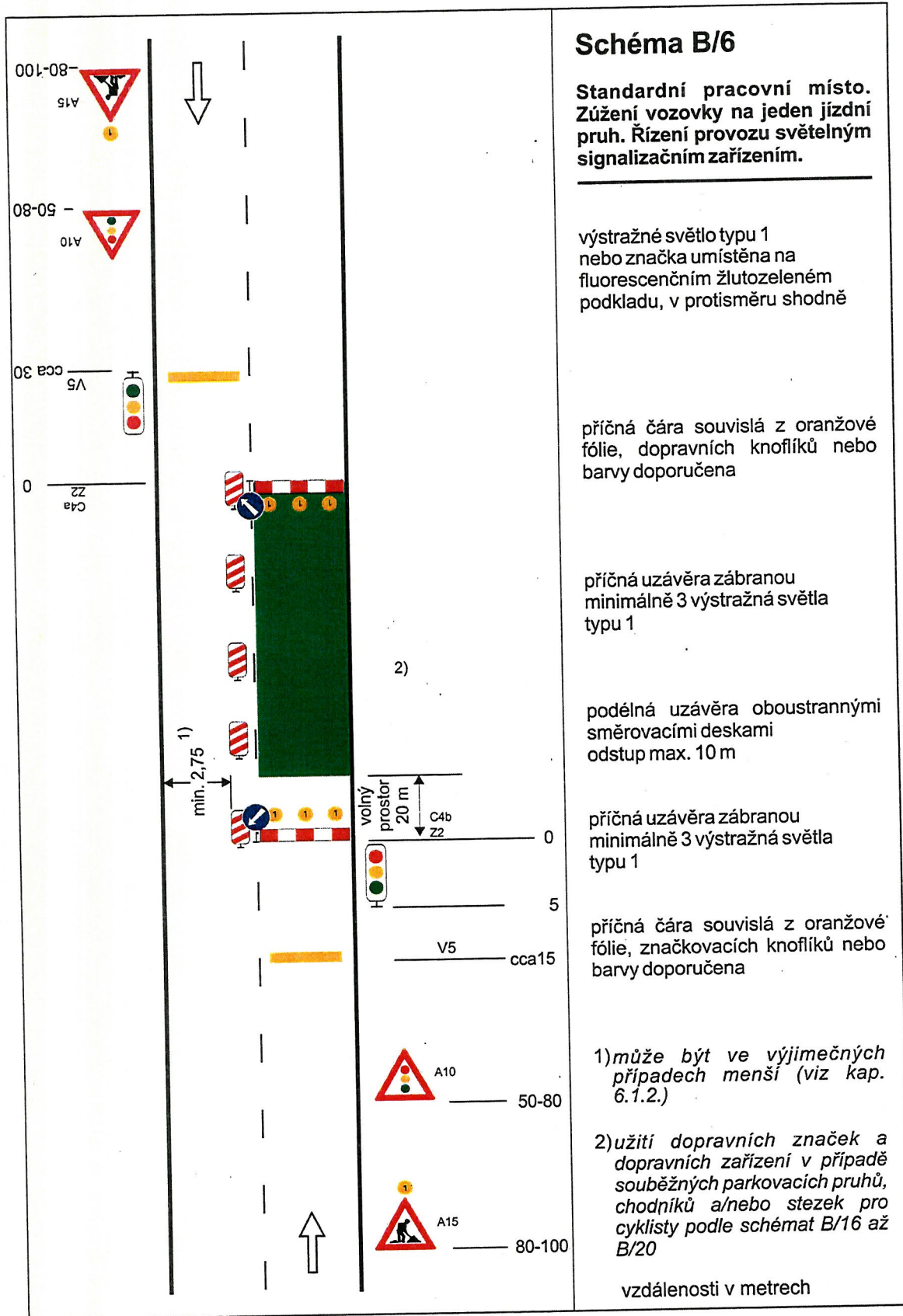


Schéma B/6

Standardní pracovní místo. Zúžení vozovky na jeden jízdní pruh. Řízení provozu světelným signalizačním zařízením.

výstražné světlo typu 1
nebo značka umístěna na
fluorescenčním žlutozeleném
podkladu, v protisměru shodně

příčná čára souvislá z oranžové
fólie, dopravních knoflíků nebo
barvy doporučena

příčná uzávěra zábranou
minimálně 3 výstražná světla
typu 1

podélná uzávěra oboustrannými
směrovacími deskami
odstup max. 10 m

příčná uzávěra zábranou
minimálně 3 výstražná světla
typu 1

příčná čára souvislá z oranžové
fólie, značkovacích knoflíků nebo
barvy doporučena

1) může být ve výjimečných
případech menší (viz kap.
6.1.2.)

2) užití dopravních značek a
dopravních zařízení v případě
souběžných parkovacích pruhů,
chodníků a/nebo stezek pro
cyklisty podle schémat B/16 až
B/20

vzdálenosti v metrech

